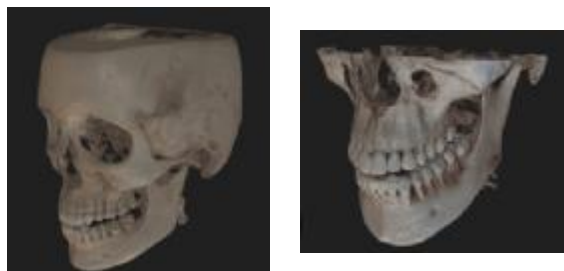


## KODAK 9500 3D

### Campo de interesse ( FOV – Field of View)

Craneo Completo  
Mandíbula completa

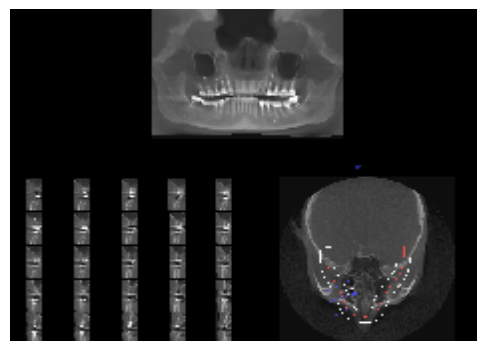


### 3D de Campo Grande

Dimensões  
campo de visão de 184mm x 206 mm ( alt. X diâmetro)  
0,3mm de resolução do Voxel Nativo

#### Aplicações

Cirurgia oral e maxilofacial, ortodontia, análise simétrica facial, ATM's, Análise dos seios perinasais e vias aéreas.

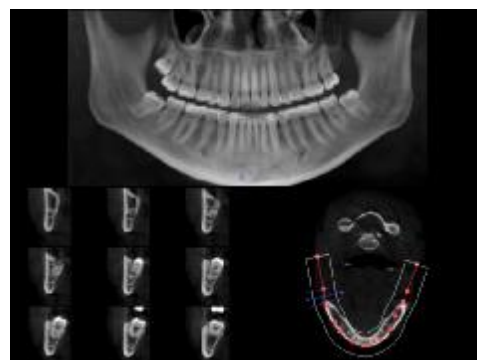


### 3D da Mandíbula Completa

Dimensões – Campo de visão de 90mm x 150mm ( altura x diâmetro)  
0,2mm resolução do Voxel nativo

#### Aplicações

Aplicações implantológicas em arcada completa, estudo dos molares, dentes inclusos estudo de patologia gerais relativas a aplicações dentais com dores de radiação reduzidas, traçado do canal dentário, medições e planificação de implantes.



## Software

O sistema KODAK 9500 3D inclui software 3D desenhado para aplicações dentais e Maxilofaciais.

- Easy-to-use, Fácil utilização e intuitivo
- Reconstrução MPR
- Medições 1:1
- Reconstrução panorâmica
- Simulação / planificação de implantes
- Traçado do canal dentário
- Impressão 1:1 Windows e 1:1 DICOM
- Storage em CD com Viewer



## Integração e Compatibilidade

O Sistema KODAK 9500 3D é compatível com alguns dos programas mais utilizados no campo da implantologia, tais como:

Implante da Materialise



Nobel Guide



## Livrarias disponíveis

- ASTRA TECH, STRAUMANN, BTI, ANTHOGRYR, T.B.R...

## Vantagens Ergonómicas do KODAK 9500 3D

- Posicionamento frontal ( cara-a-cara)
- Contacto directo com o paciente durante o posicionamento
- Paciente mais cómodo e relaxado durante o exame
- Redução do risco de movimento
- Acesso a paciente de cadeira de rodas.

## Especificações Técnicas

- Tecnologia – CBCT
- Sensor – Silicon Flat Panel Amorphous
- Escala de Cinzentos – 14 Bits ( 16384 escalas de cinzentos)
- FOV , Volume Size – 184 x 206 mm e 90 x 150 mm
- Voxel Size – 300 x 300 x 300 e 200 x 200 x 200
- Cortes – Max. 618 cortes
- Tempo de exposição – 24 segundos.
- Tempo de reconstrução – Aprox. 2 min e 20 sec.
- Dicom compatível – Sim
- Dose por exame – Full Skull – 224 microsievverts comparativamente a um TAC medico que aplica uma dose entre os 800 microsievverts e os 1000 microsievverts

## KODAK 9500 3D ( CBCT) Vs TAC MEDICO

- Dose por exame de um TAC MEDICO – entre 800 e 1000 microsievverts
- Dose por exame de um KODAK 9500 3D - 224 microsievverts

Tendo em conta a grande diferença de doses entre as duas tecnologia, o KODAK 9500 torna-se um equipamento perfeitamente indicado para a pratica na medicina dentaria e ainda mais quando se tem que submeter um paciente jovem a um TAC Médico em que a dose é extremamente alta.